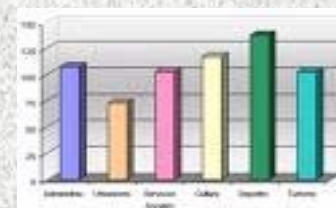


# Boletín Estadístico N° 2

*Alumnos en la UNPSJB  
Datos Definitivos  
SIU- Araucano 2006*



*Universidad Nacional de la Patagonia San Juan Bosco  
Dirección General de Planeamiento  
Departamento de Estadística*

*Setiembre 2007*

## **GLOSARIO**

### **NUEVOS INSCRIPTOS:**

Aspirantes a Ingreso que habiendo cumplimentado los requisitos necesarios para ingresar, reglamentados por cada Universidad son admitidos como alumnos en una determinada carrera.

### **REINSCRIPTOS:**

Son todos aquellos alumnos que han efectivizado su reinscripción anual.

### **TOTAL ALUMNOS:**

Es la suma de los Nuevos Inscriptos y Reinscriptos.

### **EGRESADOS:**

Alumnos que completan todos los cursos y requisitos reglamentarios de la carrera a la que pertenecen.

### **SIU-ARAUCANO:**

Sistema de Información estandarizado por la Secretaría de Políticas Universitarias del Ministerio de Educación, Ciencia y Tecnología para el relevamiento estadístico anual de los alumnos y su rendimiento académico. Los datos que se exponen en el SIU-ARAUCANO 2006 corresponden a los inscriptos y reinscriptos del período académico 2006 considerados al 31/08/06 mientras que los egresados corresponden al período académico anterior comprendido entre el 01/04/05 y el 31/03/06.

## Boletín Estadístico N° 2 INTRODUCCION

Al igual que el Boletín Estadístico N° 1 ésta publicación preparada por el Departamento de Estadística dependiente de la Dirección Gral. de Planeamiento tiene como objetivo poner a disposición de la comunidad universitaria un material de consulta que análogamente al de otras Universidades tiene la pretensión de expresar en una dimensión cuantitativa parte de la realidad de nuestra Universidad.

La información que se ofrece ha surgido del trabajo de muchas personas, en particular del personal de los Departamentos de Alumnos de las Facultades y sus Delegaciones Académicas, el cuál mucho agradecemos así como la colaboración de la Dirección de Informática que da soporte técnico al Sistema Estadístico donde se vierten datos sobre gran cantidad de variables que se recolectan con los distintos formularios que están implementados (de ingresantes, reinscriptos y egresados) y además se mantienen series actualizadas de muchos años.

Aquellos interesados en la información disponible pueden solicitarla a la Dirección General de Planeamiento – Departamento Estadística 4º Piso Edificio Aulas – Ciudad Universitaria T.E. 0297 - 4557856/4557954/4550934 Int. 115 o a las siguientes direcciones de e-mail [nbaztan@unpata.edu.ar](mailto:nbaztan@unpata.edu.ar) , [estadistica@unp.edu.ar](mailto:estadistica@unp.edu.ar), [nbalver@unpata.edu.ar](mailto:nbalver@unpata.edu.ar) .

Cabe aclarar además que los datos que se exponen son los definitivos y están plasmados en la información que se envía al Ministerio de Educación, Ciencia y Tecnología mediante el sistema SIU-ARAUCANO 2006.

Setiembre 2007

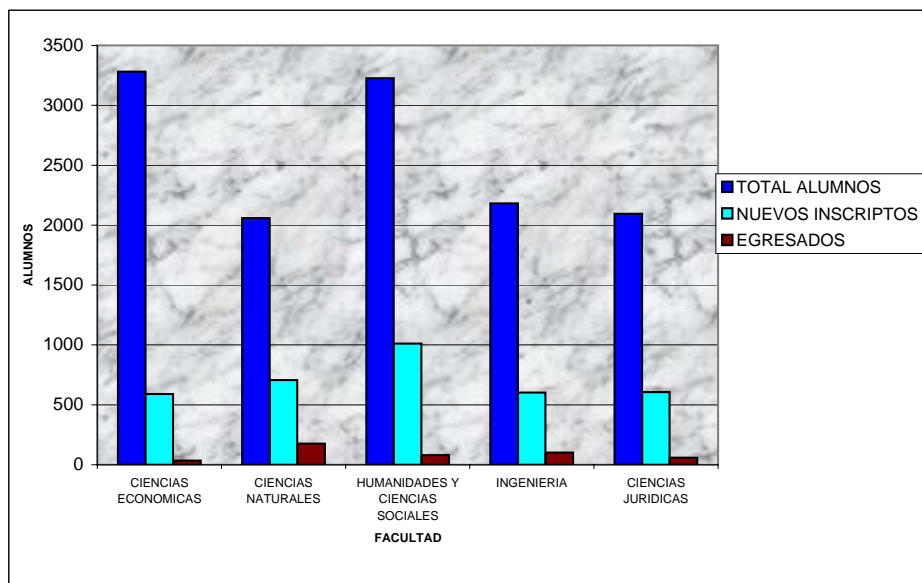
*Dirección General de Planeamiento:* Norman BAZTAN  
*Departamento de Estadística:* Norma BALVERDI  
Verónica GONZALEZ  
Sandra ESTRELLA  
*Diagramación Final:* Sonia MARTINS

**CUADRO 1 - ALUMNOS, NUEVOS INSCRIPTOS, REINSCRIPTOS Y EGRESADOS DE GRADO TOTAL UNIVERSIDAD**

CARRERAS	TOTAL	ALUMNOS				EGRESADOS 2005
		NUEVOS INSCRIPTOS TOTALES	NUEVOS INSCRIPTOS PRIMERA VEZ	NUEVOS INSCRIPTOS EQUIVALENCIA	REINSCRIPTOS	
<b>TOTAL UNIVERSIDAD</b>	12841	3516	3326	190	9325	453
<b>CIENCIAS ECONOMICAS</b>	3281	590	576	14	2691	35
Contador Público	1970	2	0	2	1968	19
Licenciatura en Economía	12	0	0	0	12	0
Licenciatura en Administración	82	0	0	0	82	2
Técnico Universitario Contable	211	8	7	1	203	4
Ciclo Básico Ciencias Económicas	578	578	569	9	0	0
Tec. Univ. en Administración Pública	66	0	0	0	66	2
Tec. Univ. en Administración Bancaria	145	2	0	2	143	3
Tec. Univ. en Administración Ambiental	32	0	0	0	32	3
Tec. Univ. en Administración de Cooperativas	24	0	0	0	24	1
Lic. en Administración Empresas Turísticas	161	0	0	0	161	1
<b>CIENCIAS NATURALES</b>	2059	707	662	45	1352	177
Bioquímica	166	34	33	1	132	12
Enfermería	318	114	114	0	204	66
Farmacia	121	36	33	3	85	3
Geología	218	92	92	0	126	5
Licenciatura en Ciencias Biológicas	500	151	145	6	349	31
Profesorado en Ciencias Biológicas	57	14	12	2	43	4
Técnico Biólogo Universitario	18	0	0	0	18	2
Tec. Univ. Prot.y Saneam.Ambiental (a término)	48	0	0	0	48	2
Licenciatura en Enfermería	92	1	1	0	91	24
Técnico Universitario en Química	40	20	20	0	20	21
Prof.en Cs. Naturales para el Tercer Ciclo EGB y EP	73	31	20	11	42	0
Licenciatura en Prot. y Saneamiento Ambiental	184	67	59	8	117	7
Técnico Universitario en Protección Ambiental	169	102	88	14	67	0
Licenciatura en Química	45	35	35	0	10	0
Profesorado en Química	10	10	10	0	0	0
Técnico Universitario en Producción Agropecuaria	0	0	0	0	0	0
<b>HUMANIDADES Y CIENCIAS SOCIALES</b>	3226	1011	989	22	2215	80
Profesorado en Geografía	55	6	6	0	49	0
Profesorado en Historia	127	24	24	0	103	6
Profesorado en Letras	116	20	19	1	96	1
Licenciatura en Trabajo Social	444	71	69	2	373	19
Licenciatura en Turismo	342	57	57	0	285	8
Licenciatura en Comunicación Social	171	41	41	0	130	7
Prof. y Lic. en Ciencias de la Educación	119	30	30	0	89	3
Licenciatura en Geografía	80	23	22	1	57	1
Licenciatura en Historia	175	49	46	3	126	4
Licenciatura en Letras	162	39	36	3	123	1
Licenciatura en Ciencia Política (a distancia)	398	213	213	0	185	3
Técnico en Turismo	242	220	219	1	22	15
Técnico Univeritario en Inform. y Gestión Ambiental	0	0	0	0	0	4
Técnico en Comunicación	0	0	0	0	0	0
Técnico Universitario en Relaciones Públicas	5	0	0	0	5	1
Técnico Universitario en Gestión Educativa	0	0	0	0	0	0
Licenciatura en Gestión Ambiental	266	80	79	1	186	0
Prof.de Geografía para el Tercer C. de la EGB y EP	107	37	35	2	70	3
Prof.de Tercer Ciclo de la EGB y EP en Historia	197	38	36	2	159	4
Prof.de Letras para el Tercer Ciclo de la EGB y EP	180	41	35	6	139	0
Téc.en Sistemas de Información Geográfica y Teledetec	40	22	22	0	18	0
<b>INGENIERIA</b>	2181	602	501	101	1579	102
Profesorado en Matemática	14	5	4	1	9	0
Ingeniería Civil	42	1	0	1	41	1
Ingeniería Electrónica	183	40	35	5	143	15
Ingeniería Mecánica	114	43	37	6	71	0
Ingeniería Química	76	21	18	3	55	3
Ingeniería en Petróleo	106	48	45	3	58	5
Ingeniería Forestal	100	16	0	0	84	5
Ingeniería Industrial	166	50	15	1	116	6
Lic.en Higiene y Seguridad en el Trabajo	259	66	44	6	193	13
Ingeniería en Construcciones	0	0	55	11	0	1
Analista Programador Universitario	564	149	137	12	415	35
Licenciatura en Matemática	21	6	4	2	15	2
Ingeniería Hidráulica	2	0	0	0	2	0
Ingeniería Civil Orientación Construcciones	102	30	28	2	72	0
Ingeniería Civil Orientación Hidráulica	164	62	54	8	102	0
Licenciatura en Informática	219	45	7	38	174	15
Prof.de Tercer Ciclo de la EGB y EP en Matemática	49	20	18	2	29	1
<b>CIENCIAS JURIDICAS</b>	2094	606	598	8	1488	59
Abogacía	2094	606	598	8	1488	59

**TOTAL ALUMNOS, NUEVOS INSCRIPTOS 2006 Y EGRESADOS 2005, POR FACULTADES**

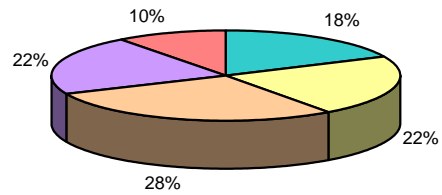
UNIDADES ACADEMICAS	TOTAL ALUMNOS	NUEVOS INSCRIPTOS	EGRESADOS
<b>TOTAL UNIVERSIDAD</b>	12841	3516	453
CIENCIAS ECONOMICAS	3281	590	35
CIENCIAS NATURALES	2059	707	177
HUMANIDADES Y CIENCIAS SOCIALES	3226	1011	80
INGENIERIA	2181	602	102
CIENCIAS JURIDICAS	2094	606	59



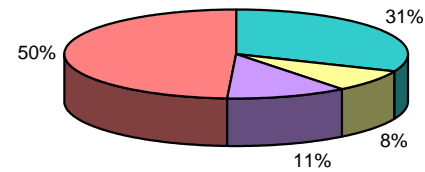
**TOTAL ALUMNOS 2006 POR FACULTADES Y SEDES**

FACULTADES/ SEDES	TOTAL ALUMNOS	COMODORO RIVADAVIA	ESQUEL	TRELEW	PUERTO MADRYN	USHUAIA
<b>TOTAL UNIVERSIDAD</b>	12841	6475	880	4037	731	718
FACULTAD CIENCIAS ECONOMICAS	3281	1177	277	1421	-	406
FACULTAD CIENCIAS NATURALES	2059	1407	70	319	263	-
FACULTAD HUMANIDADES Y CIENCIAS SOCIALES	3226	1836	-	1155	-	235
FACULTAD INGENIERIA	2181	1396	100	456	152	77
FACULTAD DE CIENCIAS JURIDICAS	2094	659	433	686	316	-

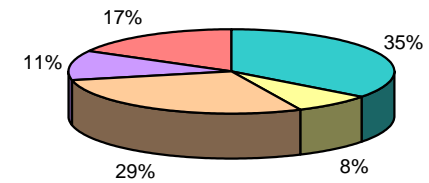
**COMODORO RIVADAVIA**



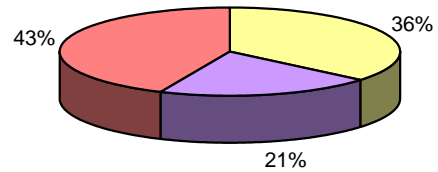
**ESQUEL**



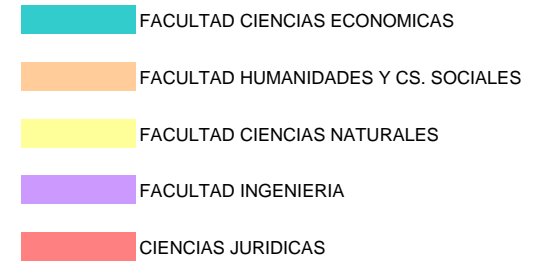
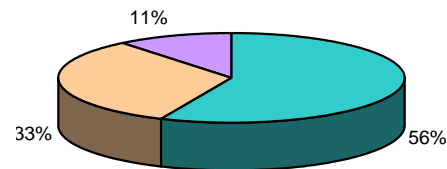
**TRELEW**



**PUERTO MADRYN**

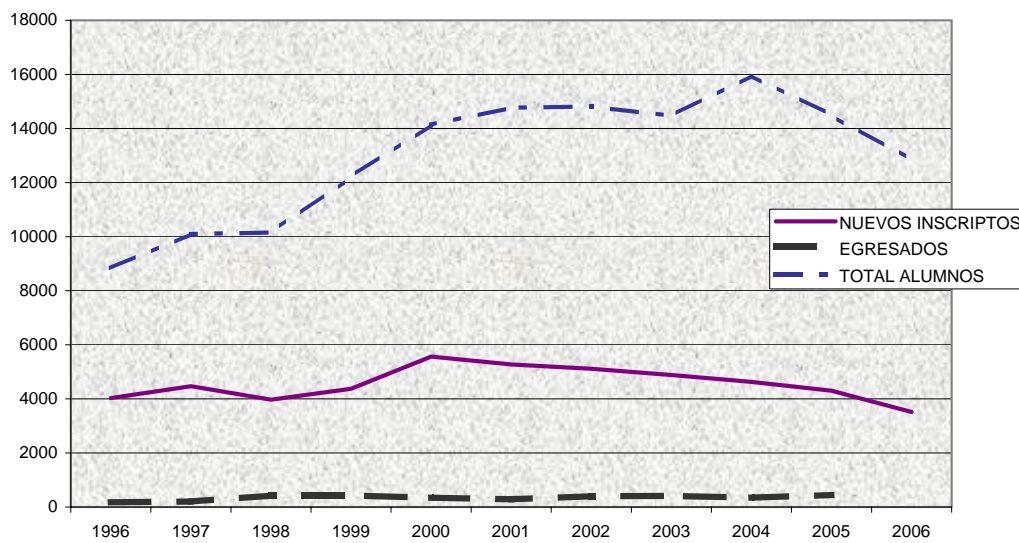


**USHUAIA**



**TOTAL ALUMNOS, NUEVOS INSCRIPTOS Y EGRESADOS  
PERIODO 1996-2006**

UNIDADES ACADEMICAS											
	1996	1997	1998	1999	2000	2001	2002	2003	2004	2005	2006
TOTAL ALUMNOS	8837	10098	10151	12211	14143	14771	14817	14468	15952	14488	12841
NUEVOS INSCRIPTOS	4031	4470	3973	4374	5565	5272	5112	4882	4630	4302	3516
EGRESADOS	177	208	425	427	349	290	403	417	351	452	-



DIRECCION GENERAL DE PLANEAMIENTO  
DEPARTAMENTO DE ESTADISTICA  
Setiembre de 2007

**TOTAL ALUMNOS POR FACULTAD - PERIODO 1996-2006**

UNIDADES ACADEMICAS											
	1996	1997	1998	1999	2000	2001	2002	2003	2004	2005	2006
TOTAL UNIVERSIDAD	8837	10098	10151	12211	14143	14771	14817	14468	15952	14488	12841
CIENCIAS ECONOMICAS	2535	2665	2908	3744	4129	3810	4132	3848	3738	3781	3281
CIENCIAS NATURALES	1399	1819	1935	2014	2266	2326	2440	2468	2220	2276	2059
HUMANIDADES Y CIENCIAS SOCIALES	2504	2509	2615	2616	3926	4229	3913	3833	4671	3665	3226
INGENIERIA	1702	1812	1493	2190	1994	2599	2392	2481	2699	2530	2181
FACULTAD DE CIENCIAS JURÍDICAS	697	1293	1200	1647	1828	1807	1940	1838	2624	2236	2094

**NUEVOS INSCRIPTOS POR FACULTAD - PERIODO 1996- 2006**

UNIDADES ACADEMICAS											
	1996	1997	1998	1999	2000	2001	2002	2003	2004	2005	2006
TOTAL UNIVERSIDAD	4031	4470	3973	4374	5565	5272	5112	4882	4630	4302	3516
CIENCIAS ECONOMICAS	1051	909	976	1024	1171	854	1138	838	832	857	590
CIENCIAS NATURALES	601	866	749	810	940	866	874	988	668	770	707
HUMANIDADES Y CIENCIAS SOCIALES	1537	1093	990	1028	1772	1570	1552	1477	1347	1143	1011
INGENIERIA	842	874	645	772	677	1074	794	828	881	802	602
FACULTAD DE CIENCIAS JURÍDICAS	0	728	613	740	1005	908	754	751	902	730	606

**EGRESADOS POR FACULTAD - PERIODO 1996- 2005**

UNIDADES ACADEMICAS										
	1996	1997	1998	1999	2000	2001	2002	2003	2004	2005
<b>TOTAL UNIVERSIDAD</b>	177	208	425	427	349	290	403	417	351	453
<b>CIENCIAS ECONOMICAS</b>	16	25	23	21	38	52	27	32	31	35
<b>CIENCIAS NATURALES</b>	43	44	166	154	66	81	114	150	99	177
<b>HUMANIDADES Y CIENCIAS SOCIALES</b>	76	75	115	128	134	58	151	111	101	80
<b>INGENIERIA</b>	42	64	46	56	71	81	72	82	57	102
<b>FACULTAD DE CIENCIAS JURIDICAS</b>			75	68	40	18	39	42	63	59

DIRECCION GENERAL DE PLANEAMIENTO  
DEPARTAMENTO DE ESTADISTICA  
Setiembre de 2007

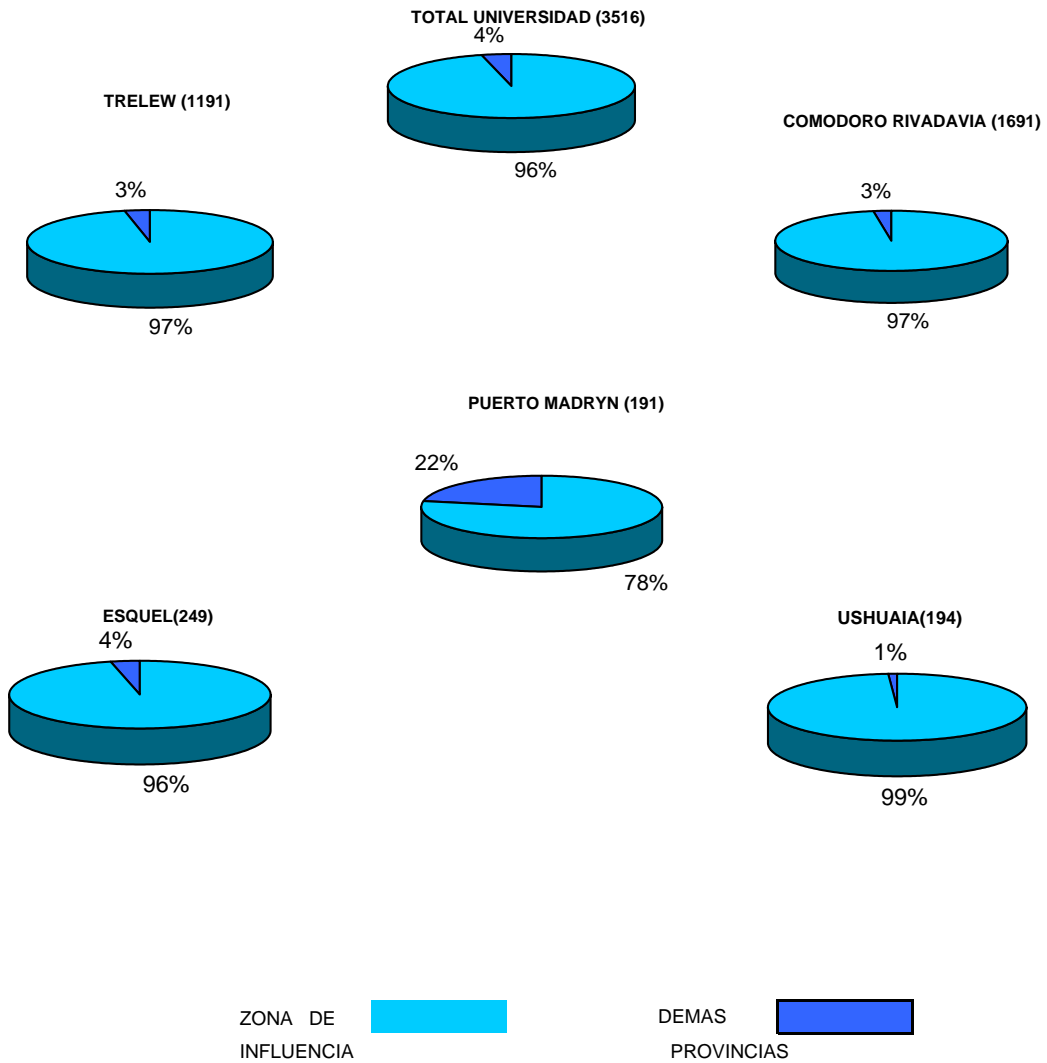
**NUEVOS INSCRIPTOS CLASIFICADOS SEGUN FACULTAD Y LUGAR DE RESIDENCIA ESTABLE  
(PROVINCIAS CON SUS DPTOS. QUE FORMAN PARTE DE LA ZONA DE INFLUENCIA) - AÑO ACADEMICO 2006  
TOTAL UNIVERSIDAD**

LUGAR DE RESIDENCIA ESTABLE	TOTAL	CIENCIAS ECONOMICAS			CIENCIAS NATURALES			HUMANIDADES Y CS SOCIALES			INGENIERIA			CIENCIAS JURIDICOS		
		TOTAL	SEXO		TOTAL	SEXO		TOTAL	SEXO		TOTAL	SEXO		TOTAL	SEXO	
			VARON	MUJER		VARON	MUJER		VARON	MUJER		VARON	MUJER		VARON	MUJER
TOTAL	3379	581	211	370	645	216	429	973	326	647	590	436	154	590	260	330
PROV.CHUBUT	2805	457	156	301	508	168	340	823	276	547	512	377	135	505	223	282
Biedma	323	47	12	35	56	17	39	64	23	41	57	46	11	99	45	54
Escalante	1125	153	52	101	278	89	189	289	101	188	290	205	85	115	49	66
Futaleufú	175	39	9	30	28	14	14	16	7	9	18	14	4	74	31	43
Rawson	998	190	73	117	113	42	71	389	128	261	135	103	32	171	79	92
RESTO PROVINCIA	184	28	10	18	33	6	27	65	17	48	12	9	3	46	19	27
SIN DATO O NO SE SOLICITA	0	0	0	0	0	0	0	0	0	0	0	0	0	0	0	0
PROV.SANTA CRUZ	297	19	5	14	119	43	76	80	17	63	39	25	14	40	16	24
Deseado	216	12	4	8	96	29	67	51	10	41	32	20	12	25	8	17
Guer Aike	22	5	0	5	3	3	0	6	2	4	2	2	0	6	3	3
Lago Bs Aires	23	2	1	1	9	7	2	7	2	5	1	1	0	4	3	1
RESTO PROVINCIA	36	0	0	0	11	4	7	16	3	13	4	2	2	5	2	3
SIN DATO O NO SE SOLICITA	0	0	0	0	0	0	0	0	0	0	0	0	0	0	0	0
PROV.RIO NEGRO	80	8	5	3	15	4	11	2	1	1	10	7	3	45	21	24
Bariloche	48	8	5	3	6	3	3	0	0	0	2	2	0	32	14	18
Ñorquinco	0	0	0	0	0	0	0	0	0	0	0	0	0	0	0	0
San Antonio	9	0	0	0	4	1	3	0	0	0	2	1	1	3	1	2
RESTO PROVINCIA	11	0	0	0	0	0	0	2	1	1	6	4	2	3	1	2
SIN DATO O NO SE SOLICITA	12	0	0	0	5	0	5	0	0	0	0	0	0	7	5	2
PROV.TIERRA DEL FUEGO	197	97	45	52	3	1	2	68	32	36	29	27	2	0	0	0
Río Grande	25	1	0	1	2	0	2	18	8	10	4	4	0	0	0	0
Ushuaia	171	96	45	51	1	1	0	49	24	25	25	23	2	0	0	0
SIN DATO O NO SE SOLICITA	1	0	0	0	0	0	0	1	0	1	0	0	0	0	0	0

**NUEVOS INSCRIPTOS CLASIFICADOS SEGUN FACULTAD Y LUGAR DE RESIDENCIA ESTABLE  
 DEMAS PROVINCIAS - AÑO ACADEMICO 2006  
 TOTAL UNIVERSIDAD**

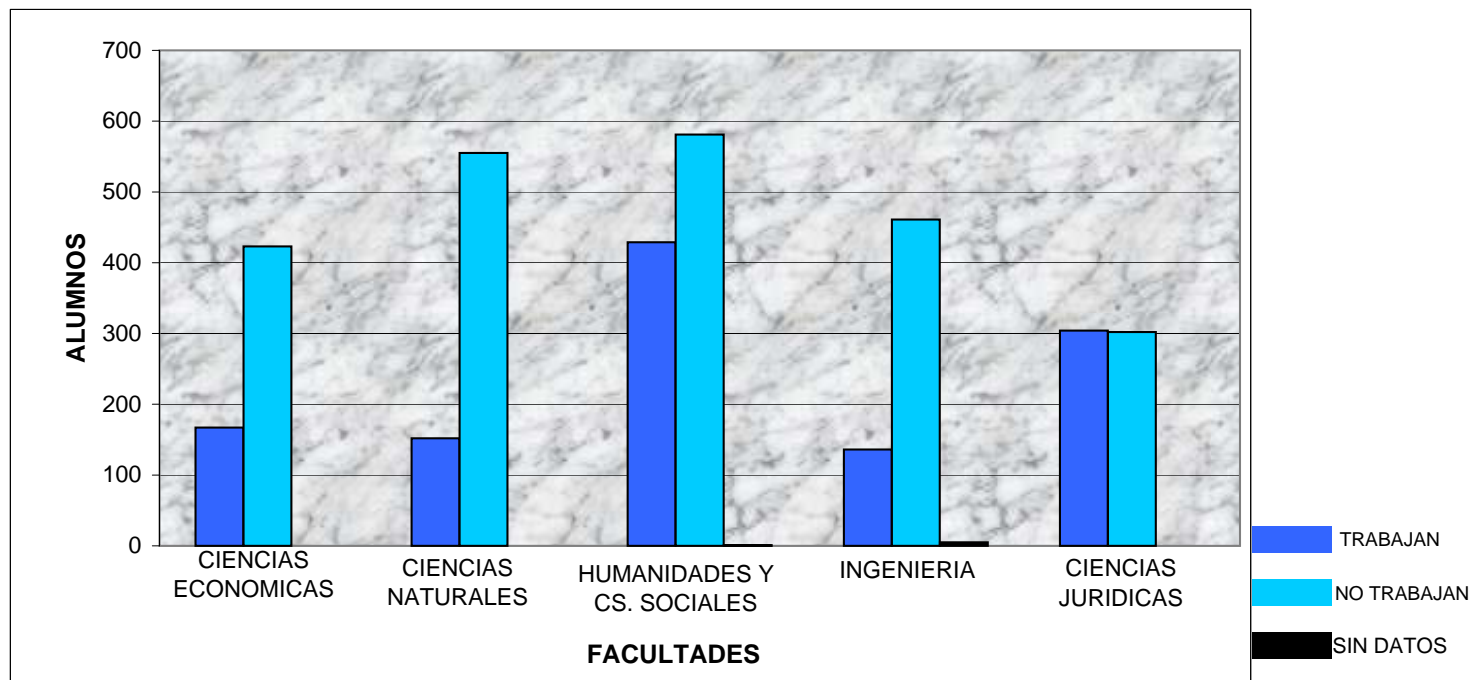
LUGAR DE RESIDENCIA ESTABLE	TOTAL	CIENCIAS ECONOMICAS			CIENCIAS NATURALES			HUMANIDADES Y CS SOCIALES			INGENIERIA			CIENCIAS JURIDICAS		
		TOTAL	SEXO		TOTAL	SEXO		TOTAL	SEXO		TOTAL	SEXO		TOTAL	SEXO	
			VARON	MUJER		VARON	MUJER		VARON	MUJER		VARON	MUJER		VARON	MUJER
TOTAL	137	9	6	3	62	12	50	38	13	25	12	9	3	16	8	8
TOTAL DEMAS PROVINCIAS	126	8	5	3	59	12	47	37	12	25	8	5	3	14	7	7
BUENOS AIRES	38	4	3	1	20	4	16	8	1	7	3	1	2	3	1	2
CAPITAL FEDERAL	9	0	0	0	5	1	4	1	0	1	0	0	0	3	2	1
CATAMARCA	1	0	0	0	0	0	0	1	0	1	0	0	0	0	0	0
CHACO	1	0	0	0	1	0	1	0	0	0	0	0	0	0	0	0
CORDOBA	10	1	0	1	5	1	4	2	0	2	0	0	0	2	1	1
CORRIENTES	6	0	0	0	4	0	4	1	1	0	0	0	0	1	0	1
ENTRE RIOS	1	0	0	0	0	0	0	1	0	1	0	0	0	0	0	0
FORMOSA	2	0	0	0	2	0	2	0	0	0	0	0	0	0	0	0
JUJUY	2	1	1	0	0	0	0	1	1	0	0	0	0	0	0	0
LA PAMPA	7	0	0	0	5	2	3	2	0	2	0	0	0	0	0	0
LA RIOJA	0	0	0	0	0	0	0	0	0	0	0	0	0	0	0	0
MENDOZA	7	0	0	0	4	1	3	1	1	0	2	2	0	0	0	0
MISIONES	14	0	0	0	0	0	0	14	5	9	0	0	0	0	0	0
NEUQUEN	11	0	0	0	5	0	5	4	3	1	1	0	1	1	0	1
SALTA	7	1	0	1	2	1	1	0	0	0	0	0	0	4	3	1
SAN JUAN	0	0	0	0	0	0	0	0	0	0	0	0	0	0	0	0
SAN LUIS	1	0	0	0	0	0	0	1	0	1	0	0	0	0	0	0
SANTA FE	6	0	0	0	5	2	3	0	0	0	1	1	0	0	0	0
SANTIAGO DEL ESTERO	0	0	0	0	0	0	0	0	0	0	0	0	0	0	0	0
TUCUMAN	3	1	1	0	1	0	1	0	0	0	1	1	0	0	0	0
TOTAL DEMAS PAISES	11	1	1	0	3	0	3	1	1	0	4	4	0	2	1	1
SIN DATO	11	1	1	0	3	0	3	1	1	0	4	4	0	2	1	1

**NUEVOS INSCRIPTOS EN 2006 SEGUN LUGAR DE RESIDENCIA  
ESTABLE (ZONA DE INFLUENCIA )Y DEMAS PROVINCIAS, POR SEDES**



**NUEVOS INSCRIPTOS SEGÚN SITUACION DE TRABAJO POR FACULTAD - AÑO 2006**  
**TOTAL UNIVERSIDAD**

UNIDADES ACADEMICAS	TRABAJAN	NO TRABAJAN	SIN DATOS
TOTAL UNIVERSIDAD	1188	2322	6
FACULTAD CIENCIAS ECONOMICAS	167	423	0
FACULTAD CIENCIAS NATURALES	152	555	0
FACULTAD HUMANIDADES Y CS SOCIALES	429	581	1
FACULTAD INGENIERIA	136	461	5
FACULTAD DE CIENCIAS JURIDICAS	304	302	0



**NUEVOS INSCRIPTOS SEGÚN SITUACION DE TRABAJO Y SEXO, POR FACULTAD- AÑO 2006**  
**TOTAL UNIVERSIDAD**

UNIDADES ACADEMICAS	TOTAL UNIVERSIDAD		SITUACION DE TRABAJO					
	TOTAL	VARONES	TRABAJAN		NO TRABAJAN		SIN DATOS	
			TOTAL	VARONES	TOTAL	VARONES	TOTAL	VARONES
TOTAL UNIVERSIDAD	3516	1497	1188	609	2322	884	6	4
FACULTAD CIENCIAS ECONOMICAS	590	217	167	83	423	134	0	0
FACULTAD CIENCIAS NATURALES	707	228	152	67	555	161	0	0
FACULTAD HUMANIDADES Y CS SOCIALES	1011	339	429	182	581	157	1	0
FACULTAD INGENIERIA	602	445	136	113	461	328	5	4
FACULTAD DE CIENCIAS JURÍDICAS	606	268	304	164	302	104	0	0

